



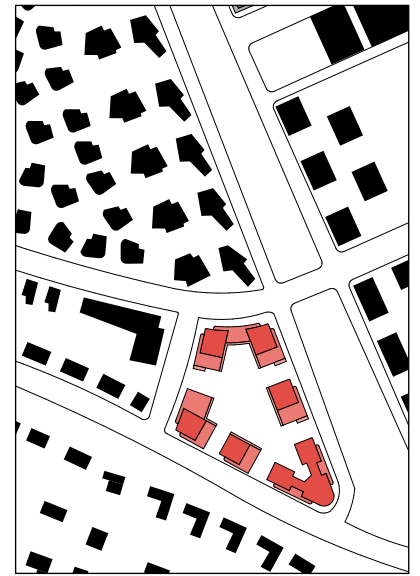
Riedberg 04

Carl-Hermann-Rudloff-Allee/
Wolfgang-Bangert-Straße
60438 Frankfurt am Main
Stefan Forster Architekten
2017

051










Im Stadterweiterungsgebiet Riedberg ist mit »Riedberg 04« eines von vier Projekten entstanden, das Stefan Forster Architekten hier realisiert haben. Alle zeichnen sich dadurch aus, dass sie je für sich abgeschlossene Quartiere bilden und mit einer umlaufenden Einfriedung zwischen öffentlichem und halböffentlichem Raum vermitteln. Zudem unterscheidet ihre Qualität nicht zwischen frei finanziertem und gefördertem Wohnungsbau. Das Ensemble aus fünf Gebäuden mit einem markant abgerundeten Eckhaus verbindet die Typologie der Stadtvilla mit einer straßenbegleitenden Bebauung. Mit der profilierten Klinkerverkleidung und der plastischen Fassadengliederung setzt das Ensemble auch architektonische Maßstäbe. Es gruppiert sich um einen gemeinschaftlich genutzten Innenhof. Insgesamt entstanden 106 Zwei- bis Vierzimmerwohnungen zur Miete.



Lageplan ①

Information

 MFH Block	 8.500 m ²
 Massiv	 1.800 €
 frei	 14 €
 Standard-Wohnen, Tiefgarage	



Freiraumplan ①

Schwarzwaldblock








Schwarzwaldstraße 5–13/
Haardtstraße 15–19/
Meerwiesenstraße 4–18
68163 Mannheim
Stefan Forster Architekten
2016

064



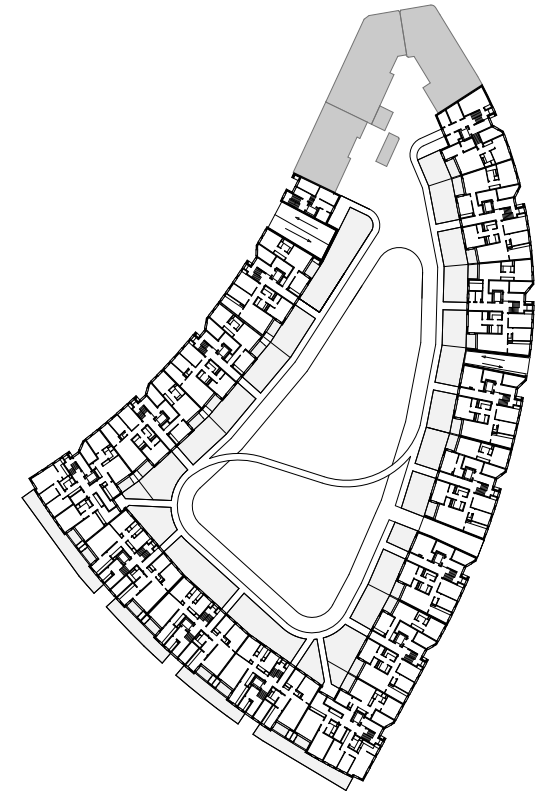
zugleich höherem Standard je Wohnung und weiterhin bezahlbaren Mieten mit deutlich niedrigeren Nebenkosten. Durch die Realisierung in vier Bauabschnitten zwischen 2007 und 2016 gelang es, die Bewohner temporär umzusiedeln und im Quartier zu halten. Ein breiter Wohnungsmix und ein hoher Anteil an größeren, Wohnungen soll vermehrt jüngere Menschen und Familien ansprechen. Der Entwurf basiert auf einer fünf- bis sechsgeschossigen Blockrandbebauung. Durch die aufwendige Profilierung und Differenzierung der Fassaden bleiben die einzelnen Häuser in ihrer Identität erkennbar. Mit dem sandsteinfarbenen Klinkersockel und den Fensterbänken aus Betonwerksteinen bezieht sich der Block auf den baulichen Kontext.

Information

 MFH Block	 20.000 m ²
 Massiv	 2.100 € netto
 Genossenschaft	 9 €
 Standard-Wohnen, Tiefgarage	



Lageplan 



Grundriss Erdgeschoss 

