

# 2017

---

**SCHWEIZER  
BAUDOKUMENTATION  
DOCUMENTATION  
SUISSE DU BATIMENT**

# B01 KLINIK BELLAVISTA, SPEICHER (AR)

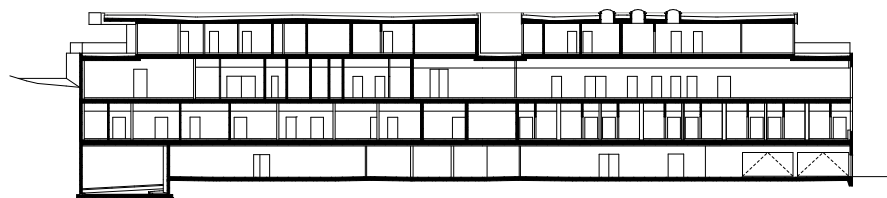


Felsenartig ins Gelände eingebettet: Das mehrfach geknickte Volumen passt sich der Topographie des Hanges an. Die gestockte Oberfläche des schwarz eingefärbten Sichtbetons verstärkt die Steinoptik, hingegen sorgt das horizontal verlaufende Fensterband für den Eindruck von Leichtigkeit.

Incrusté dans le terrain, tel un rocher: arborant à plusieurs reprises des plis, le volume épouse la topographie du versant. La surface bouchardée du béton restant apparent teinté de noir renforce l'aspect pierreux. Par contre, les fenêtres en bande horizontale confèrent une impression de légèreté.

Architektur — architecture:  
Carlos Martinez Architekten AG





Längsschnitt  
Coupe longitudinale

Klare Optik: Am Hang der historischen Vögelinsegg in Speicher präsentiert sich stolz in schwarz die Klinik Bellavista. Aufgabe war es zum bereits bestehenden Klinikkomplex ein zweites Gebäude für Augenheilkunde zu errichten. Carlos Martinez Architekten stellten für den Entwurf die Geschichtsträchtigkeit des Ortes in den Vordergrund und entwickelten ein Volumen, das sich felsenartig in die Landschaft einbettet. Das Gebäude ragt geschickt an der Geländekante positioniert empor und öffnet sich im Norden Richtung Bodensee. Trotz der beachtlichen Grösse nimmt es sich durch die dunkle Farbgebung bewusst zurück und folgt mit drei Knicken der Topographie des Hanges. Die Oberflächen des schwarz eingefärbten Sichtbetons sind gestockt, der steinartige Charakter dadurch verstärkt. Die Massivität des Bauwerks entmaterialisiert sich im mittleren Teil durch ein horizontal verlaufendes Fensterband. In diesem Abschnitt befindet sich der gesamte Klinikbereich. Die Verglasung sorgt für eine rhythmische Strukturierung der Fassade und verleiht dem Gebäude eine klare Optik sowie eine gewisse Leichtigkeit.

**Carlos Martinez Architekten AG**  
Schnabelweg 8, 9442 Berneck  
www.carlosmartinez.ch

Bezugsfertigstellung: 2016  
Grundstücksfläche: 4325 m<sup>2</sup>  
Geschossfläche: 7400 m<sup>2</sup>  
Nutzfläche: 2750 m<sup>2</sup>  
Gebäudevolumen: 24'400 m<sup>3</sup>

Une allure limpide: adossée au versant du quartier historique de Vögelinsegg à Speicher, la clinique Bellavista se dresse fièrement en noir. La tâche a consisté à ériger un second bâtiment accueillant le service d'ophtalmologie dans la continuité du complexe hospitalier déjà existant. Pour élaborer leur projet, les architectes de la société Carlos Martinez Architekten ont placé la valeur historique du site au premier plan et ils ont développé un volume s'incrutant tel un rocher dans le paysage. S'élevant habilement sur l'arête du terrain, le bâtiment s'ouvre au nord en direction du lac de Constance. En dépit de sa taille appréciable, il dégage sciemment une certaine retenue de par sa coloration foncée et il épouse la topographie du terrain pentu en arborant trois plis. Les surfaces du béton apparent teinté de noir sont bouchardées, ce qui en renforce le caractère pierreux. La massivité de l'ouvrage est dématérialisée dans la partie centrale par des fenêtres en bande horizontale. C'est dans ce secteur que se situent les services de la clinique. Structurant la façade de manière cadencée, le vitrage confère toute sa clarté et une certaine légèreté au bâtiment.

**Carlos Martinez Architekten AG**  
Schnabelweg 8, 9442 Berneck  
www.carlosmartinez.ch

Première mise en service: 2016  
Surface du terrain: 4325 m<sup>2</sup>  
Surface de plancher: 7400 m<sup>2</sup>  
Surface utile: 2750 m<sup>2</sup>  
Volume bâti: 24'400 m<sup>3</sup>

## Tönbares Sonnenschutzglas SageGlass

In der Fassade der Augenklinik Bellavista wurden 450 m<sup>2</sup> des tönbaren Sonnenschutzglases SageGlass verbaut. Das sogenannte elektrochrome Glas kann völlig geräuschlos elektronisch verdunkelt oder aufgehellt werden – bedarfsgenau zwischen 1 % und 60 % entweder automatisch oder manuell per Knopfdruck oder Touchscreen. So lassen sich Tageslichteintrag, Solarwärme und Blendschutz individuell steuern. SageGlass ist somit nicht nur eine umweltschonende und energiesparende Alternative zu herkömmlichem Sonnenschutz, sondern auch ein Garant für ganzjährig hohen Raumkomfort. Studien weisen darauf hin, dass der visuelle Kontakt zur Natur und ein hohes Mass an natürlichem Tageslicht der Genesung von Patienten in Krankenhäusern zuträglich sind. Neben SageGlass wurde auch 20 m<sup>2</sup> Brandschutzglas Contraflam EI30 verbaut, dieses besteht u. a. aus einer transparenten Interlayerschicht, die bei Feuer aufschäumt und die Energie absorbiert.

**Vetrotech Saint-Gobain International AG**  
www.vetrotech.com

## Vitrage de protection solaire à teinte variable

La façade de la clinique d'ophtalmologie Bellavista a été dotée d'un vitrage de protection solaire à teinte variable SageGlass couvrant 450 m<sup>2</sup>. Piloté automatiquement ou manuellement par la pression d'un bouton ou sur un écran tactile, le vitrage électrochrome peut s'obscurcir ou s'éclaircir sans aucun bruit par voie électronique en fonction des besoins entre 1 % et 60 %. La pénétration de la lumière du jour, la chaleur solaire et la protection contre l'éblouissement peuvent être ainsi commandées au cas par cas. Le vitrage SageGlass constitue de ce fait non seulement une alternative écologique et économe en énergie à la protection solaire traditionnelle, mais il garantit également un excellent confort ambiant durant toute l'année. Des études montrent que le contact visuel avec la nature et une dose élevée de lumière du jour naturelle favorisent la guérison des patients dans les hôpitaux. En plus du vitrage SageGlass, 20 m<sup>2</sup> de vitrage coupe-feu Contraflam EI30 ont été posés.

**Vetrotech Saint-Gobain International AG**  
www.vetrotech.com

